



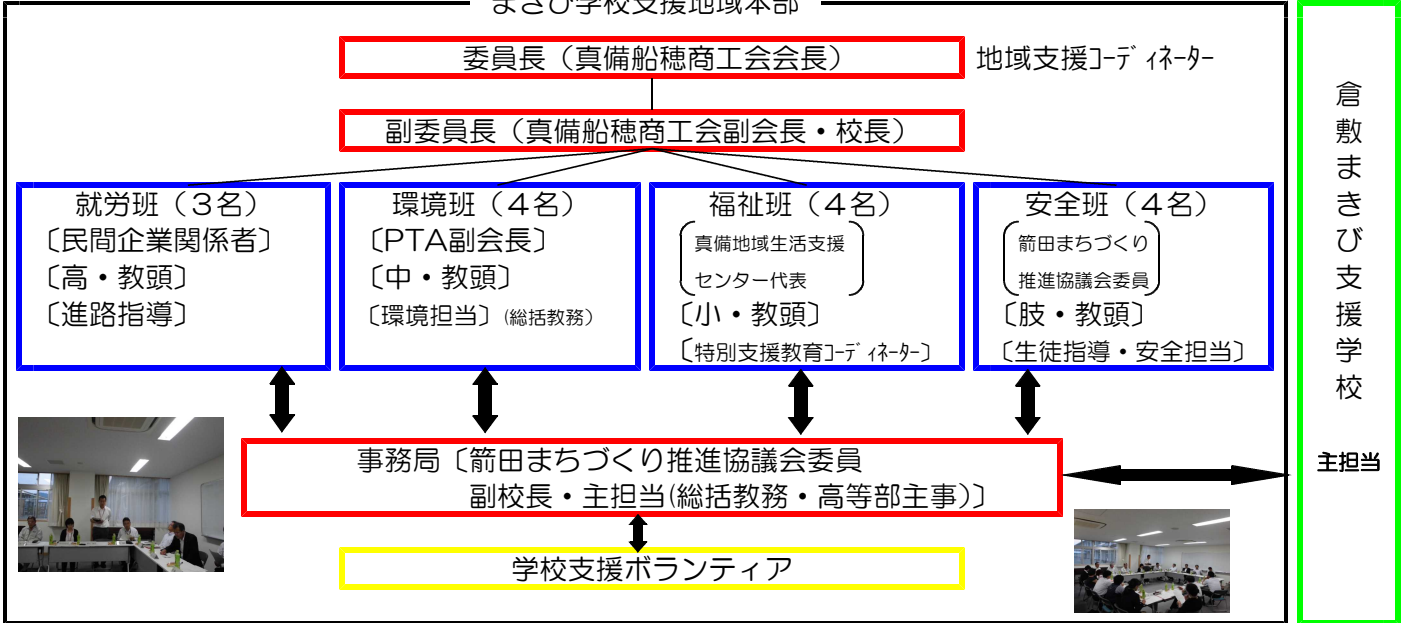
まきび連携だより

H29年度
第1号

発行：まきび学校支援地域本部 事務局

第1回まきび学校支援地域本部会議が5月30日に開催されました。今年度、「まきび学校支援地域本部」は、4年目を迎え、どの班もますますの活動の充実を目指しています。今号では、本会の支援体制と各班のメンバーの紹介と各班のキャッチフレーズを中心にお知らせします。

★支援体制



★メンバー紹介



副委員長・委員長
佐藤・守屋・松王

○どうぞよろしくお願ひします



事務局

百本・平垣・倉永・小割

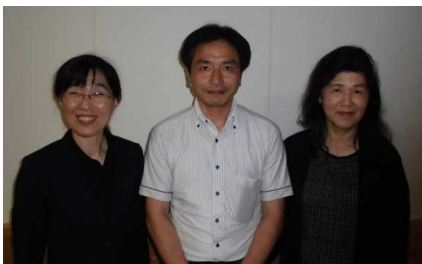
○地域あつての学校、資源発掘



就労班

守分・山岡・中山・西川

○地域で応援！地域で就労！



環境班

大西・唐川・福島

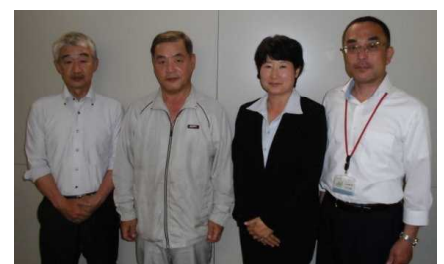
○環境を整えて心を整えよう！



福祉班

井上・柴田・永田・仲達

○1u~p（ワンナーupp）



安全班

平松・上田・丸山・上野

○安全安心へ全力投球！