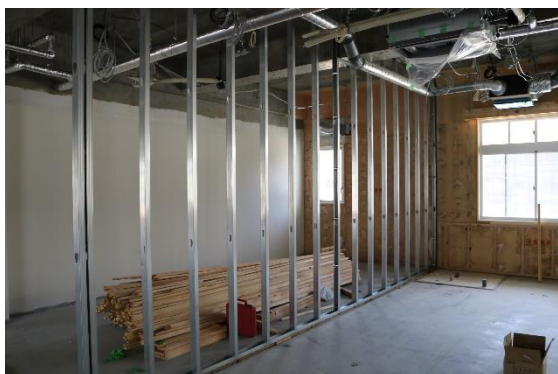


今回は、北棟、体育館、実習棟の様子をお伝えします。

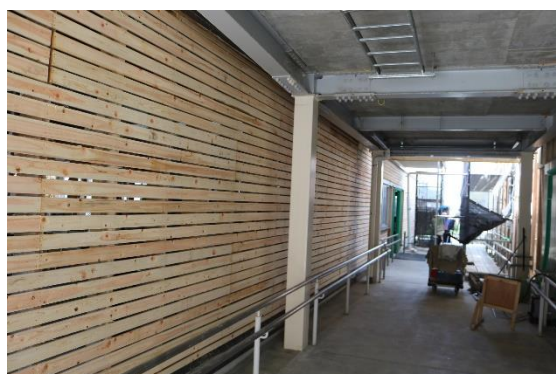
教室は、天井のエアコン取り付けがほぼ終わり、壁の塗装・仕切り壁・サッシ木枠作りなどの作業が進められていました。

木造の実習棟と宿泊棟は、解体工事は終了し、新しい壁や床が貼られていました。

体育館は、横壁が貼られていました。



(北棟教室の様子)



(実習棟外壁の様子)



(実習棟天井部の様子)



(体育館の様子)